



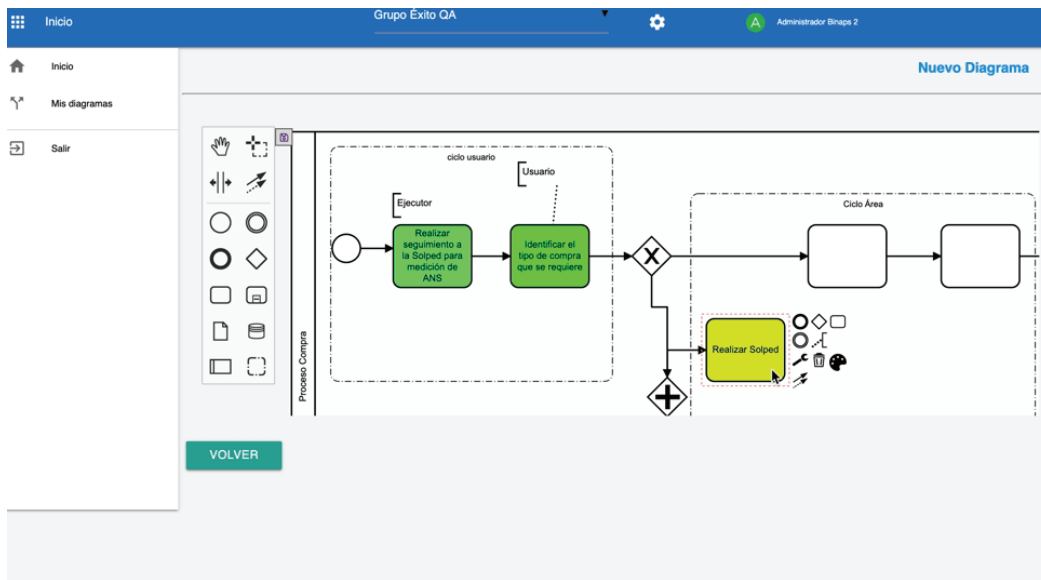
binaps | BPM

Impulse la productividad del trabajo remoto con herramientas fáciles de personalizar

Consiga sacar más tiempo para la optimización de sus procesos, con herramientas basadas en formularios a medida y reglas de negocio integradas para mejorar la conectividad de los procesos.

Agile BPM: Simplifique las implantaciones de modelo de procesos en su empresa.

Mejore la visibilidad y control de los procesos mediante nuestra metodología AGILE BPM que simplifica estas tediosas implantaciones y genera victorias tempranas en sólo 4 pasos.



Reduzca costos

Automatice y optimice tareas manuales garantizando mayor agilidad en los procesos.



Agilice tiempos de respuesta

Genere notificaciones en línea a los colaboradores involucrados en un proceso y permita que tomen acciones pertinentes en el momento correcto.



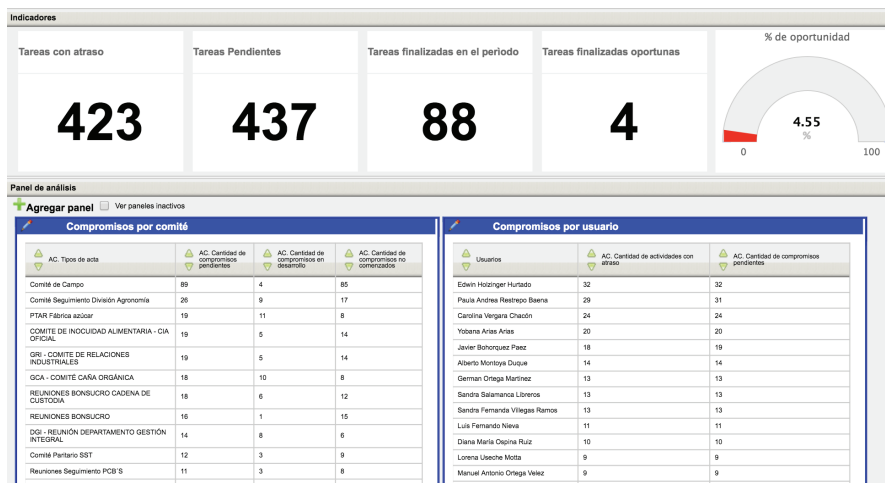
Elimine procesos innecesarios

Experimente tareas que Agile BPM puede hacer automáticas y aproveche mejor el recurso humano.



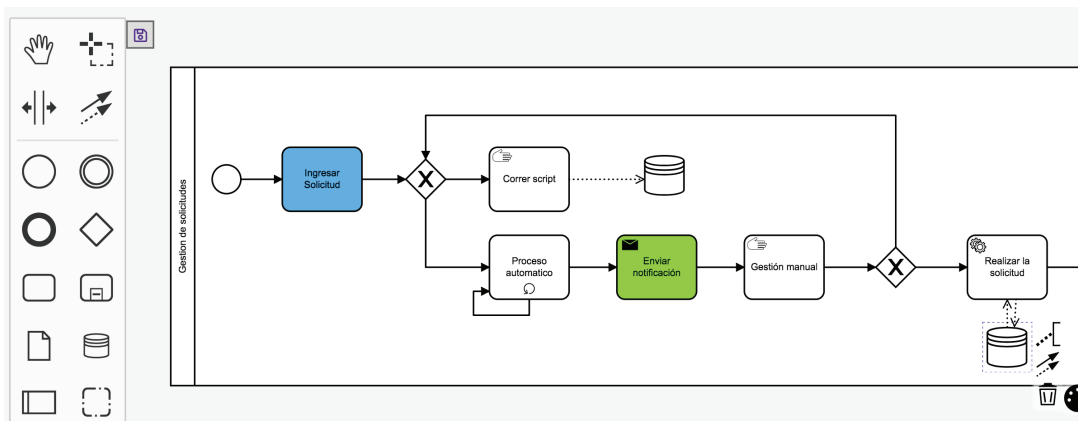
Control en tiempo real

Acceda a la información en tiempo real y tome oportunamente las medidas correctivas que se requieran.



Paso 1. Modele su proceso

Genere flujos de trabajo mediante nuestra solución Binaps Flow e integre estos diagramas a los procedimientos de su gestor documental.



Paso 2. Diseñe formularios inteligentes

Cree formularios dinámicos con campos inteligentes y reglas de negocio que respondan a su modelo de proceso.

Gestión de entrenamiento

Año: 2015 Mostrar entrenamiento finalizada Filtro:

Planes de formación		Inl.	Pr	Fin.	Pr	Inl.	Pr	Fin.	Pr	1-31oct
Gestión del riesgo ISO 31000						01-oct		25-nov		
Binaps		12-feb		12-feb		01-mar		31-may		
Actualización ISO 9001:2015						01-mar		31-may		

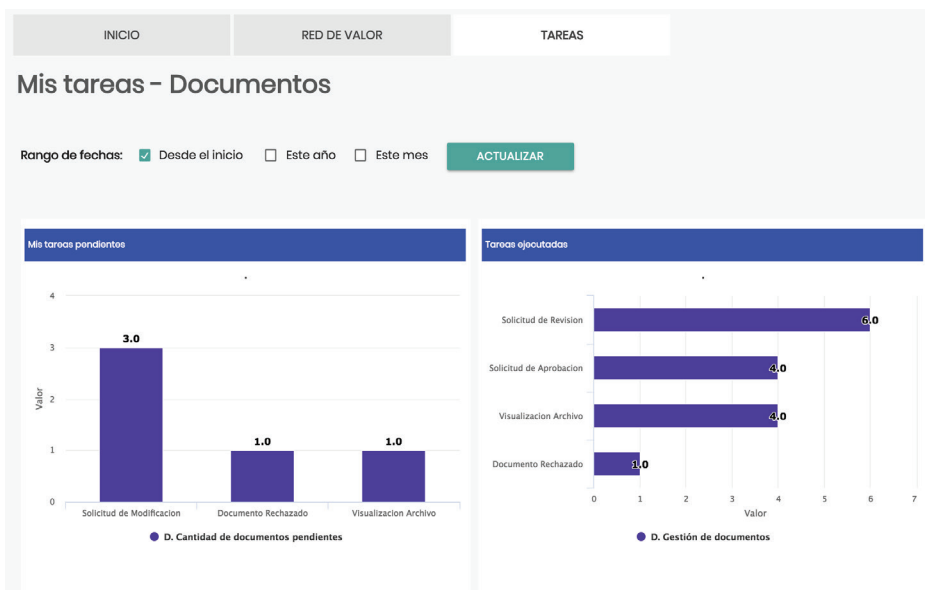
+ Gestionar entrenamiento

3 registros encontrados, desde 1 hasta 3. Página 1 / 1.

Id	Nombre	Temática	
2	Gestión del riesgo ISO 31000	La nueva forma de medir los riesgos	ADMINIST
3	Binaps	Renetramiento de Binaps	ADMINIST
4	Actualización ISO 9001:2015	flouadhuidsfthviuheruvherthiuevhuir	ADMINIST

Paso 3. Personalice su Workflow

Defina flujos de trabajo a la necesidad del proceso y genere tareas a usuarios ilimitados y proveedores en su empresa.



Gestione tareas

Haga seguimiento a las tareas de sus colaboradores, genere alertas, inteligencia de negocios, feedback y tome acciones.

Intégrese con calidad y mejoramiento

Integre los forms de agile BPM a buenas prácticas de acciones correctivas y análisis de causas con herramientas 5PQ, Causa Efecto, 6M y muchas más.

MIS ANALISIS DE CAUSAS

Nombre Analisis: Aspectos por mejorar correspondiente al ciclo de auditoria interna 34

Descripción del problema / riesgo / objetivo: Solucionar de manera adecuada los requerimientos y recomendaciones realizados en el Ciclo de Auditoria interna 34

Proceso: P06 - SP-CARTERA

Haga clic en el botón Guardar antes de iniciar el registro del analisis de causas

Guardar Volver Generar PDF Generar acción correctiva

Causa - Efecto

Agregar Agrupacion

Solucionar de manera adecuada los requerimientos y recomendaciones realizados en el Ciclo de Auditoria interna 34

MATERIA PRIMA: No ha llegado a tiempo la MP

MEDIO AMBIENTE: Plano de transportadores

5 Por qué?

Problema: El indicador de cartera esta presentando incumplimiento de meta durante el año 2018.

1. El presente año presentó dificultades financieras en el Sector Constructor en General.
 - Reforma Tributaria enfrentada desde el año 2017.
 - En el país se presento una contracción de la economía debido a la incertidumbre en el tema electoral, esto generó un menor flujo de caja.
2. Se ha generado un incremento en las ventas a crédito, lo que genera ponderaciones mayores en la cartera de crédito.
3. Algunos clientes retienen facturas y se presentan retención en el pago puntual.
 - Se retiene porque no se da respuesta oportuna a las reclamaciones.

Binaps | BPM | Hallazgos

Producto No Conforme

Proceso
11. CENTRAL DE ESTERILIZACIÓN

Regional
Cali

Centro de operación
Sede Principal

Tipo de hallazgo
Producto No Conforme

Hallazgo
Se evidencia inconsistencias en el lote 3

Responsable
CESAR AUGUSTO CARDONA OSPINA

Selecciona una imagen

Enviar

Registro de avances en línea con Binaps APP

Utilice nuestra aplicación móvil para que los usuarios puedan hacer una rápida gestión de actividades y colaboren con el consolidado del proceso.

Solicita tu versión de prueba sin costo

QUIERO MI DEMO





www.binaps.co



Regional Sur Occidente

Calle 6 No. 25-32 Oficina 405 Cali – Valle del Cauca

Celular: +57 (318) 572 0485 - comercial2@binaps.com

Regional Antioquia y Caribe

Calle 29 No. 41-105 Oficina 1206 - Edificio Soho – Medellín

Celular: +57 (316) 240 5724 - comercial.med@binaps.com

Regional Bogotá

Cra 10 No. 97A-13 Torre B Oficina 202 - Bogotá Trade Center, Bogotá DC

Celular: +57 (316) 446 6057 - comercial.bog@binaps.com

Binaps EEUU

8333 N.W 53rd Street Suite 450 Doral, Florida 33166 - contact@binaps.com

Binaps México

Colonia Lomas de Chapultepec - Ciudad de México D.F. - mexico@binaps.com

Binaps Argentina

Juncal, Santa Fe, Buenos Aires, Argentina - argentina@binaps.com